

Nr.:3006.1911.25.2001



IC Industrielle  
Computertechnik GmbH

Konkordiastr. 11  
D-40219 Düsseldorf  
Telefon: +49 211 9011680  
Telefax: +49 211 396569

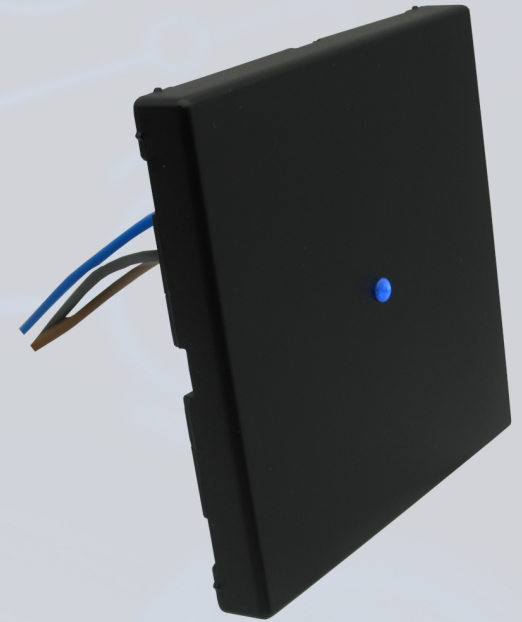
[www.lsenbuegel.net](http://www.lsenbuegel.net)

[info@lsenbuegel.net](mailto:info@lsenbuegel.net)



Wir sind digitalSTROM Allianz Partner

## IC TDT-1LJ Touch Dimm Taster mit Lastausgang graphitschwarz matt



für digitalSTROM oder  
Standard Installation

Artikel Nr.: 3006.1911.25.2001

GTIN: 4260385582522



## Kurzbeschreibung:

Kompakter hochwertiger Touch Dimm Taster mit Lastausgang für die Tasterreihe Jung LS99X in graphitschwarz matt.

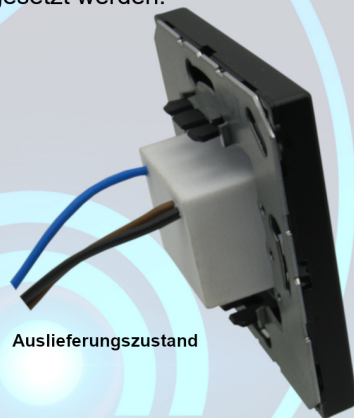
Am Taster werden nur die Leitungen Phase L und Neutraleiter N, sowie L1 des Leuchtmittels über Federsteckklemmen angeschlossen.

Nach dem elektrischen Anschluss meldet sich das dSready Produkt IC TDT-1LJ automatisch im Stromkreisverteiler an.

Anschließend ist das Gerät sofort betriebsbereit. Die Grundeinstellung ist als Gerätetaster mit der Funktion automatisches Dimmen parametrierbar.

Änderungen können im Hardwarekonfigurator im dS System vorgenommen werden. Nach der Betätigung mit kurzem Touch erfolgt Ein/Aus, mit langem Touch erfolgt das aufwärts und abwärts Dimmen. Die Betätigung wird mit einer Led in einem ansprechendem blau angezeigt. Die verbaute Elektronik entspricht den technischen Werten der GE-TKM 300 und hat damit hervorragende Dimm Eigenschaften.

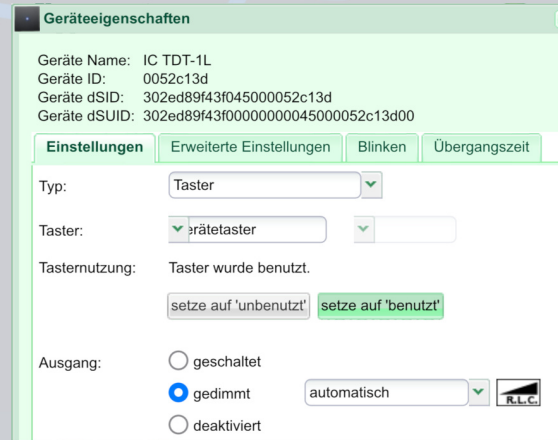
Auch ohne ein digitalSTROM System, kann der IC TDT-1LJ in einer Elektroinstallation als Dimmer eingesetzt werden.



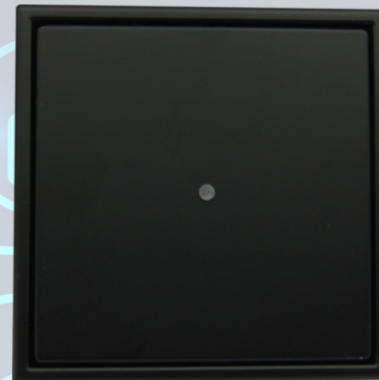
Auslieferungszustand

## Vorteile:

- platzsparender Einbau auch in flachen Dosen
- erhebliche Zeitersparnis - keine Verdrahtung
- evt. Fehler beim Anschließen fallen weg
- ohne Parametrierung, sofort einsatzbereit
- dS ready

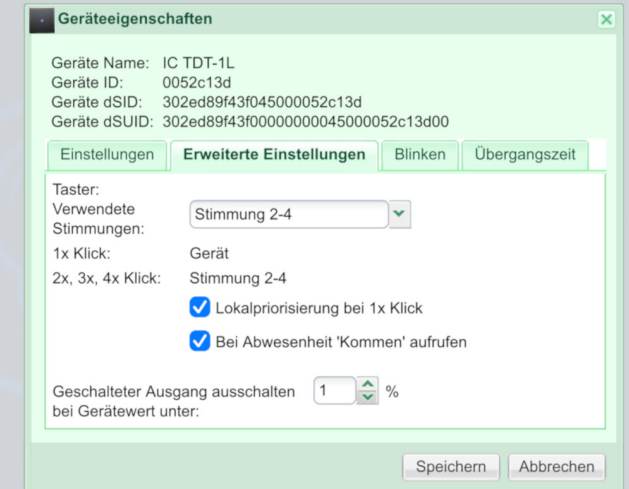


Während der Anmeldung an ein dS System ist dies durch ein schwaches blinken der Led zu erkennen. Wenn der Lastausgang des IC TDT-1LJ nicht genutzt wird, sollte im dS System unter Geräteigenschaften die "Taster" Einstellung auf "Raumtaster" geändert werden.



Die Grundversion wird in graphitschwarz matt geliefert. Andere Farben auf Anfrage. Entsprechende Rahmen, siehe Bild oben sind gesondert zu bestellen.

digitalSTROM® ist eine eingetragene Marke der Digitalstrom AG  
LS990® ist eine eingetragene Marke der Albrecht Jung GmbH&Co



## Technische Daten:

Nenneingangsspannung/Frequenz .... 230 V AC/50 Hz  
Leistungsaufnahme ..... ca. 0,2 W  
Rahmenmaß ..... 70 x 70mm  
Einbautiefe ..... 21 mm  
Federsteckklemmen ..... max. 2,5 mm<sup>2</sup>  
Schutzart ..... IP64

Zulässige Umgeb.-temp. (Betrieb) ..... -5 °C ... +40 °C

Zulässige Umgebungsfeuchte (Betrieb)  
< 80% rF nicht kondensierend  
Datenübertragung via 230 V AC Netz  
digitalSTROM-Protokoll V1.0

Ausgang zum Leuchtmittel:  
≤ 100 Watt  
≤ 75 VA  
≤ 75 Watt/LED

( Der Einsatz von mehreren parallel geschalteten Leds muss geprüft werden)

RoHS



IC Industrielle Computertechnik GmbH