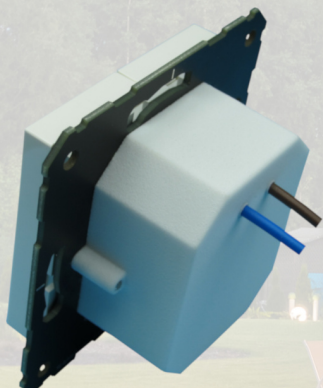
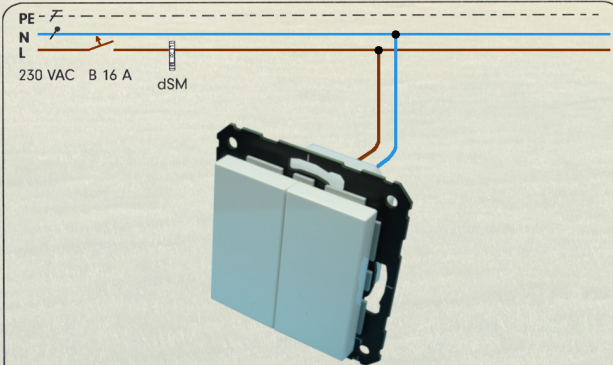


Ausführung mit Wippen Farbe Anthrazit

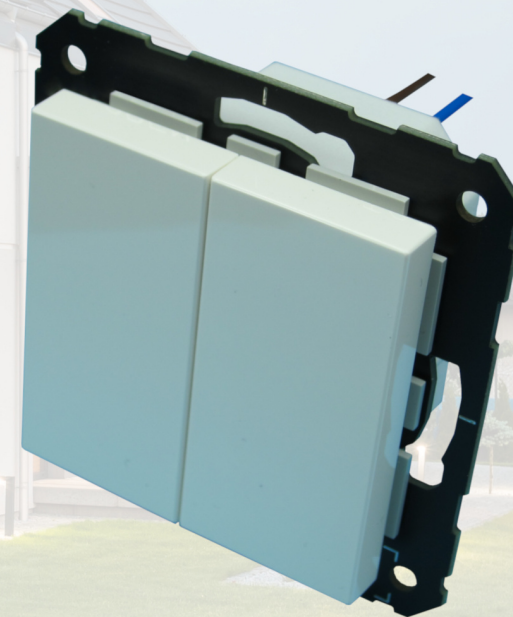


Ansicht von hinten mit Anschlussleitungen L und N



Nr.: 3006_1911.24.0001

Digital Strom IC T4-LJ



**4 Fach Taster
inkl. Doppelwippe**

IC Industrielle
Computertechnik GmbH

Konkordiastr. 11
D-40219 Düsseldorf
Telefon: +49 211 9011680

www.lsenbuegel.shop
www.lsenbuegel.net

info@lsenbuegel.net



Wir sind digitalSTROM Allianz Partner

Artikel Nr.: 3006.1911.24.0001

GTIN: 4260385582409



Kurzbeschreibung:

Der „ IC T4-LJ ist ein Digital Strom 4-Fach Taster mit vier tagtilen positiven Druckpunkten. Durch die Anordnung der zwei Wippen mit den Tastpunkten oben und unten, können 1 oder 2 Wege Funktionen im Digital Strom System genutzt werden.

Die vier Tastpunkte haben jeder eine eigene DSiD und sind als Joker (schwarz), für Licht (gelb), oder Beschattung (grau) im dS System einzusetzen. Integriert ist die neueste 300er dS Technologie. Die Funktion „gelb“ kann sowohl im Modus Dimmen, oder Schalten ausgeführt werden. Die dS System Funktion ist hinten zusätzlich am Modulgehäuse zu erkennen.

Jeder Tastpunkt kann durch Mehrfachbedienung die Stimmungen 1-4 auslösen. Es müssen nur Phase L und Neutralleiter N angeschlossen werden. Das dSready Produkt ist vorparametriert und sofort einsatzbereit.

Das Tasteroberteil mit den Wippen wird auf dem Modul aufgesteckt. Ein Fixierungsrahmen sorgt dafür, dass handelsübliche 55mm Rahmen verschiedener Schalterhersteller aufgesetzt werden können.

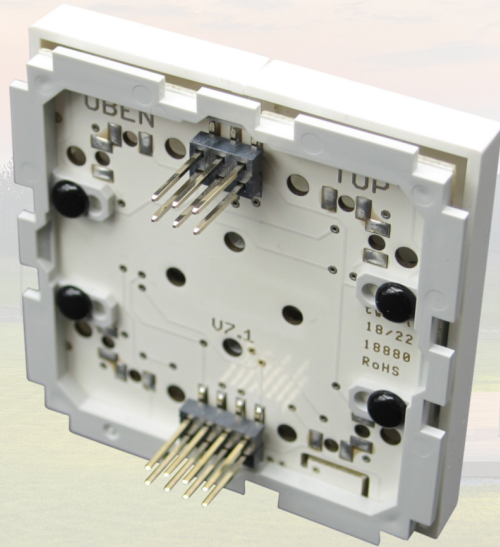


Bild Rückseite Tasteroberteil

Lieferumfang:

Der IC T4-LJ Taster wird dSready mit den beiden Tasterwippen im (ähnlich) reinweis RAL9010 ausgeliefert. Auf Wunsch auch in Anthrazit. Es müssen nur L und N angeschlossen werden und das Produkt ist sofort im dS System einsetzbar. Schaltrahmen gehören nicht zum Lieferumfang

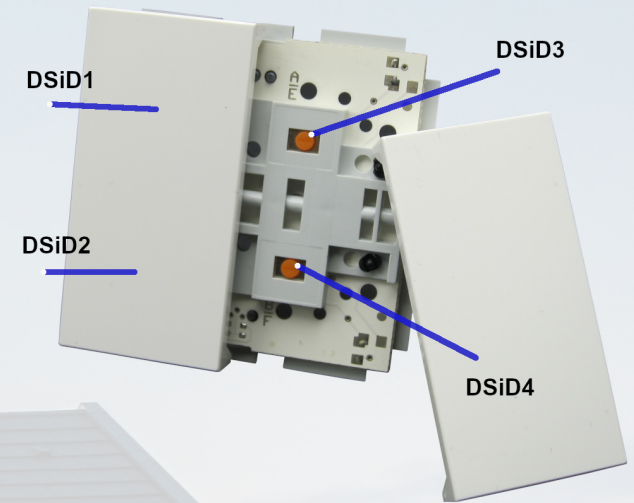
Betriebsarten:

Die Betriebsart kann mittels Installationssoftware des Digital Strom Server geändert werden. Untenstehend als Beispiel LICHT oder BESCHATTUNG (1/2 Wege).

Das Bild zeigt ein Screenshot-Fenster der Installationssoftware mit dem Titel 'Geräteeigenschaften'. Die Daten sind: Geräte Name: IC T4-LJ, Geräte ID: 02a104c8, Geräte dSID: 302ed89f43f06f4002a104c8, Geräte dSUID: 302ed89f43f000000006f4002a104c800. Unter 'Einstellungen' sind folgende Werte festgelegt: Typ: Taster, Farbgruppe: Licht, Taster: Raumtaster, Tasternutzung: Taster wurde benutzt, Funktion: 1-Wege. Es gibt auch Schaltflächen für 'setze auf 'unbenutzt'' und 'setze auf 'benutzt''.Das Bild zeigt ein weiteres Screenshot-Fenster der Installationssoftware mit dem Titel 'Geräteeigenschaften'. Die Daten sind: Geräte Name: IC T4-LJ, Geräte ID: 02a104c8, Geräte dSID: 302ed89f43f06f4002a104c8, Geräte dSUID: 302ed89f43f000000006f4002a104c800. Unter 'Einstellungen' sind folgende Werte festgelegt: Typ: Taster, Farbgruppe: Schatten, Taster: Raumtaster, Tasternutzung: Taster wurde benutzt, Funktion: 2-Wege (auf). Es gibt auch Schaltflächen für 'setze auf 'unbenutzt'' und 'setze auf 'benutzt''.

digitalSTROM® ist eine eingetragene Marke der Digitalstrom AG

Belegung Tasterwippen und DSiDx:



Technische Daten:

- Nenneingangsspannung/Frequenz 230 V AC/50 Hz
- Leistungsaufnahme ca. 0,2 W
- Maße Taster/Rahmenformat..... 55 x 55 mm
- Einbautiefe 23 mm
- Schutzart IP 20
- Zulässige Umgeb.-temp. (Betrieb) -5 °C ... +40 °C
- Tasterwippen Farbe reinweis glänzend RAL 9010
- Zulässige Umgebungsfeuchte (Betrieb) < 80% rF nicht kondensierend
- Datenübertragung via 230 V AC Netz
Digital Strom Protokoll V1.0

RoHS



IC Industrielle Computertechnik GmbH