

Nr.:3006.1911.29.0001

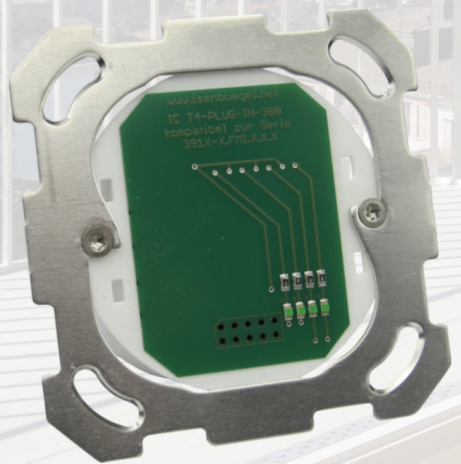


Bild: Auslieferungszustand

IC Industrielle
Computertechnik GmbH

Konkordiastr. 11
D-40219 Düsseldorf
Telefon: +49 211 9011680



www.lsenbuegel.net

info@lsenbuegel.net



Wir sind digitalSTROM Allianz Partner

digital Strom IC T4-PLUG-IN-300



für FELLER Uni Taster

Artikel Nr.: 3006.1911.29.0001

GTIN: 4260385582904



Kurzbeschreibung:

Getreu dem Motto: "verdrahtest du noch, oder steckst du schon" bieten wir steckbare Digital Strom Module für schweizer Serientaster an. Es müssen nur noch L und N über Federklemmen gesteckt werden. Damit wird erhebliche Montagezeit eingespart und eine eventuelle Verwechslung beim Anschluss ist ausgeschlossen.

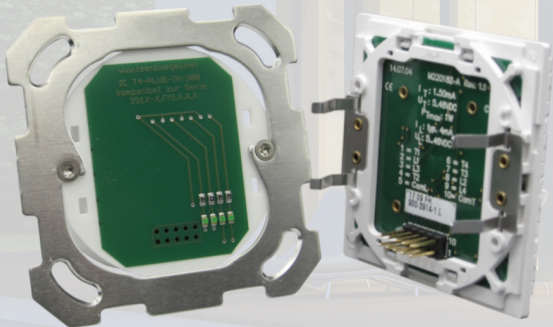
Das Modul IC T4-PLUG-IN-300 ist für die Adaption der Tasterserie UNI EDIZIOdue (FELLER) in das Digital Strom System konzipiert.

Die Elektronik inkl. Digital Strom Technik ist in einem Gehäuse im Montagerahmen gekapselt. Das Modul ist so ausgelegt, dass die Produktfamilie mit 1, 2 und 4 Fach Taster (mit oder ohne LED) als 1 Weg oder 2 Wege Ausführung aufgesteckt werden kann. Bei der Betätigung der Tasten leuchtet die jeweilige LED auf.

Als schwarze Joker Ausführung und der SKM300 Technologie ist das dS ready Modul im Digital Strom System geeignet für Licht und Storen.

LED Verhalten des „IC T4-PLUG-IN-300“ Modul

Werden auf dem Modul, Taster Oberteile mit integrierten Leds aufgesteckt, werden diese wie folgt angesteuert. Die Leds sind zur Erkennung für den Bediener, dass ein Tastendruck ausgeführt wurde. Eine Zustandserkennung einzelner hinterlegter Funktionen ist nicht gegeben.



Montage + Inbetriebnahme:

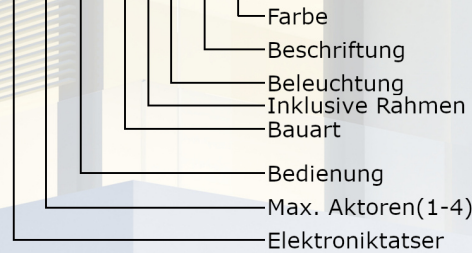
Die Montage erfolgt in einer schweizer Unterputzdose. Der Anschluss wird mit den beiliegenden Federsteckklemmen vorgenommen. Nach dem elektrischen Anschluss und dem Einschalten der Spannungsversorgung meldet sich das Modul automatisch am Digital Strom Meter im Stromkreisverteiler an. Für jeden Taster (Beispiel: 4 Fach Taster) wird eine eigene DSid vergeben).

Betriebsarten:

Die Betriebsart kann mittels Installationssoftware des Digital Strom Servers geändert werden.

Kompatible Feller Oberteile:

Der Serie 391 X - X . FM I . X . X . X



z.B.: 3912-2.FM.L.61 3914-1.FM.L.61



Gerne stehen wir, bei der Auswahl entsprechender Taster-Oberteile, beratend zur Verfügung.

EDIZIOdue® ist eine eingetragene Marke der Feller AG
digitalSTROM® ist eine eingetragene Marke der Digitalstrom AG

digitalSTROM-Konfigurator

Meter & Controller						
S...	Name	ID	Anz...	Neue G...	L...	Software Version
●	Isenbügel Testumgebung...	000015b4	13	deaktiviert	0	2.5.1.0 / DSP: ...

Geräte						
Name	ID	Eingangs M...	Eing...	HW Info	S...	R... F
▶ IC T4-PLUG-IN-300	02a09e8b	Stimmung 0-4	Eing...	IC T4-PLUG-IN-300	5...	4
▶ IC T4-PLUG-IN-300	02a09e8a	Stimmung 0-4	Eing...	IC T4-PLUG-IN-300	5...	4
▶ IC T4-PLUG-IN-300	02a09e89	Stimmung 0-4	Eing...	IC T4-PLUG-IN-300	5...	4
▶ IC T4-PLUG-IN-300	02a09e88	Stimmung 0-4	Eing...	IC T4-PLUG-IN-300	5...	4

Bedienung:

Jeder Eingang arbeitet unabhängig und kann individuell konfiguriert werden.

Technische Daten:

Nenneingangsspannung/Frequenz 230 V AC/50 Hz
 Leistungsaufnahme..... ca. 0,3 W
 Technische Daten Eingänge..... galvanisch getrennt
 Spannung Eingangslinien..... ca.13 V DC, ca. 11 mA
 Spannung für externe LED..... 15 VDC / max. 10mA
 Anschlussleitung.....100mm
 Anschlussklemmen..... max. 1,5mm²
 Einbaumaß..... Ø 60 x 24mm
 Schutzart (trockene Räume) IP20 EN 60529
 Zulässige Umgeb.-temp. (Betrieb)..... 0 °C ... +45 °C

Zulässige Umgebungsfeuchte (Betrieb)
 < 80% rF nicht kondensierend

Datenübertragung via 230 V AC Netz
 digitalSTROM-Protokoll V1.0

RoHS

